



株式会社リビングケア

ご見学大歓迎です!

～ 人生の先輩のために ～

リビングケアのデイサービス

リビングケア唯の郷 厚木愛名

地域密着型



リビングケア唯の郷 厚木愛名

デイサービス併設 住宅型有料老人ホーム 医療対応型

電話

046-281-7324

デイサービス利用のご相談はこちらまで!

所在地

〒243-0038 神奈川県厚木市愛名1022-2

行き方

小田急線「本厚木」駅 → 徒歩4分 → バス厚48「あつぎ大通り」バス停発 → 「毛利台団地」バス停着 → 徒歩5分

ホームページもご覧ください!

<http://livingcare.jp/>

リビングケア

検索



リビングケアのデイサービス

地域密着型

特徴

- ① 全員参加型** ご利用者さまの心身の状態に合わせた充実の内容！
- ② 自己決定型** 受け身ではなく、やりたいもの好きなものをご自分で選択！能動的なレクリエーション！
- ③ 転ばぬ先の杖型** 一人ひとりの状態に合わせたプログラムで、心身機能の維持と活動量の増大を！

デイサービスでの一日の過ごし方



ご自宅にお迎え

朝のあいさつ



9:15

午前

趣味活動・レク・入浴

音楽療法や手芸、園芸などの選べる趣味、サークル活動
毎日変わる楽しいレクリエーション！



- 9:15 デイサービス開始
健康測定
朝のあいさつ・自己紹介
- 10:00 趣味活動・レク・入浴
- 11:40 口腔体操
- 12:00 昼食・服薬・口腔ケア
- 13:00 ティータイム・くつろぎの時間
- 14:00 ストレッチ・体操・個人訓練
- 15:00 おやつ
- 16:00 健康測定
帰りの歌・帰りのあいさつ
- 16:45 デイサービス終了

昼食



12:00

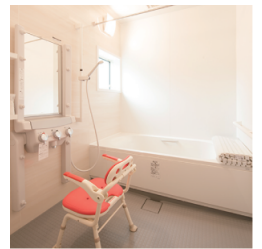


温かいものは温かい
うちに、冷製のは冷たいままご提供！

お風呂

中間浴で個浴。
ゆっくり、安全にご案内！！

水分補給も
お忘れなく！！



13:00

ご当地グルメも！

check!

昼食代 **630円**
(おやつ代含む)

ごはんの後は、「喫茶 唯の風」で「静」の時間。お好みの飲み物で、クラシックや童謡を♪



16:45

帰りの歌・
帰りのあいさつ

歌ってストレス発散！
思い出の曲を歌って、
昔を懐かしんで
いただきます！

おやつレクも。



15:00

午後 ストレッチ・体操・個人訓練



ご利用者さまの状態に合わせて、
認知症予防や転倒予防体操を行います。
各種リハビリ器具を使って
理学療法士考案のメニューを個別に実施。

基本サービス費（地域密着型7時間以上8時間未満）

介護度	1日の 利用料金	自己負担 1割	自己負担 2割	自己負担 3割
要介護1	7,905円	791円	1,581円	2,372円
要介護2	9,348円	935円	1,870円	2,805円
要介護3	10,835円	1,084円	2,167円	3,251円
要介護4	12,310円	1,231円	2,462円	3,693円
要介護5	13,786円	1,379円	2,758円	4,136円

※ 別途 昼食代630円（おやつ代含む）
加算につきましては事業所にお問い合わせください。



～ 人生の先輩のために ～

株式会社リビングケア
LIVING CARE COMPANY LIMITED

スタッフも
募集中！

ご入居やデイサービスなど介護のご相談はお気軽に。

0120-252-031
電話受付時間 平日（月～金）9:00～18:00